

Aplikacija Geberit Home

Upravljanje straniščne školjke s prho z aplikacijo

Naslednje funkcije in nastavitve lahko izvedete prek aplikacije Geberit Home:

- Uporaba funkcij daljinskega upravljanja
- Prilagoditev in shranjevanje nastavitve naprave
- Stik s službo za pomoč strankam Geberit
- Registracija naprave in podaljšanje storitev v okviru garancije
- Posodobitev strojne programske opreme

Naslednje informacije lahko prikličete prek aplikacije Geberit Home:

- Podrobna navodila za servis, odstranjevanje vodnega kamna in čiščenje
- Filmi z navodili za servis, odstranjevanje vodnega kamna in čiščenje
- Sporočila o napakah
- Navodila za uporabo

Aplikacija Geberit Home je brezplačno na voljo za pametne mobilne telefone z operacijskim sistemom Android ali iOS v trgovini App Store.

iOS:



Android:



■ GEBERIT

GEBERIT AQUACLEAN MERA CLASSIC/COMFORT

KRATKA NAVODILA ZA UPORABO



Potrebščine za čiščenje

Izbira primernih čistilnih sredstev in čistilnih pripomočkov

Komplet za čiščenje Geberit AquaClean (št. artikla 242.547.00.1) vsebuje čistilno sredstvo, ki je pripravljeno za uporabo in optimalno ustreza vsem površinam Geberit AquaClean.



PREVIDNO

Čiščenje z agresivnimi sredstvi za odstranjevanje vodnega kamna in čistilnimi sredstvi Agresivna sredstva za odstranjevanje vodnega kamna in čistilna sredstva lahko poškodujejo površino.

- V napravo dolivajte samo sredstvo za odstranjevanje vodnega kamna Geberit AquaClean.
- Uporabljajte samo čistilna sredstva, ki jih je odobrilo podjetje Geberit.

Potrošni material Geberit AquaClean



Komplet za čiščenje Geberit AquaClean (št. artikla 242.547.00.1)



Sredstvo za odstranjevanje vodnega kamna Geberit AquaClean (št. artikla 147.040.00.1)

Dovoljena čistilna sredstva



Samo koži prijazna čistilna sredstva



Samo tekoča čistilna sredstva



Prednostno z vodo razredčena čistilna sredstva



Rahlo kislina čistilna sredstva (npr. razredčena citronska kislina)



Čistilna sredstva z nizko stopnjo penjenja

Dovoljeni čistilni pripomočki



Mehke gobe z majhnimi porami



Mehke krpe brez prahu, ki ne puščajo vlaken

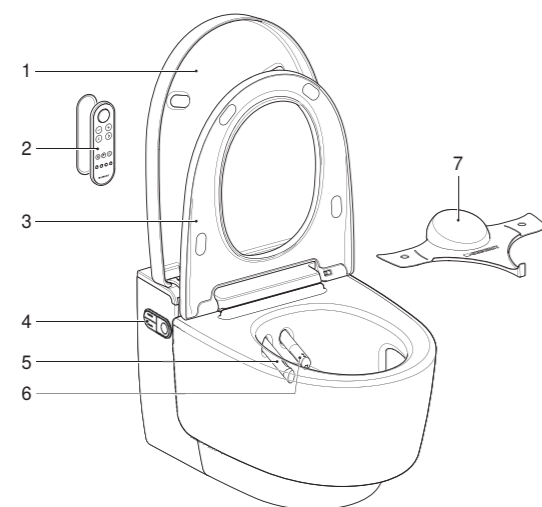


WC-ščetka

Pregled naprave

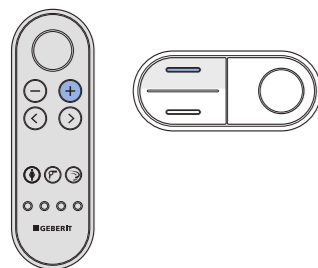
Geberit AquaClean Mera Classic/Comfort

- 1 WC-pokrov
- 2 Daljinski upravljalnik z magnetnim stenskim držalom
- 3 WC-sedež (po izbiri z ogrevanjem WC-sedeža in funkcijo »Quick-Release«)
- 4 Stranska tipkovnica z LED-diodo za prikaz stanja
- 5 Ročica fena s šobo fena
- 6 Pršna ročica s pršno šobo in šobo damske prhe
- 7 Zaščita pred pršenjem



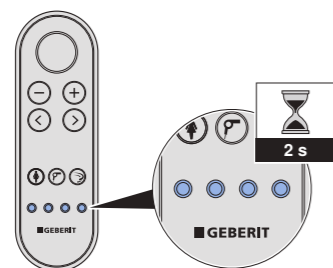
Dodeljevanje daljinskega upravljalnika

Približno 30 sekund pritiskajte tipko <navzgor> na stranski tipkovnici in tipko <+> na daljinskem upravljalniku, dokler se na zaslonu na hrbtni strani ne prikaže sporočilo <Pairing ok> (Seznanjanje uspelo).



Shranjevanje uporabniških profilov

Za 2 sekundi pritisnite eno od tipk <Uporabniški profil>, da ji dodelite aktualne nastavitve v obliki uporabniškega profila.



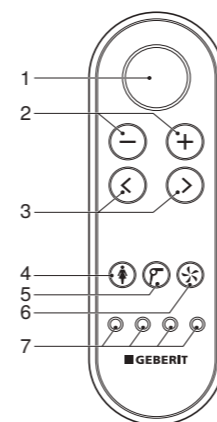
i Znova pritisnite tipko <Uporabniški profil>, da priključite uporabniški profil.

Pregled daljinskega upravljalnika

Sprednja stran daljinskega upravljalnika

Prek sprednje strani daljinskega upravljalnika lahko upravljate vse funkcije za vsakodnevno uporabo.

- 1 Tipka <Prha>
- 2 Tipki <->/<+>
- 3 Tipki s puščico <levo>/<desno>
- 4 Tipka <Damska prha>
- 5 Tipka <Fen>
- 6 Tipka <Odzračevanje neprijetnih vonjav>
- 7 Tipke <Uporabniški profil>

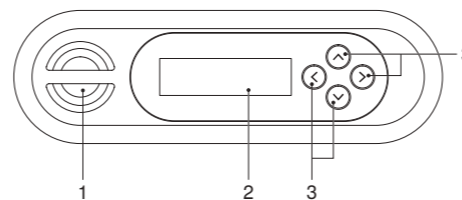


i Uporabniški profili vam omogočajo neposreden dostop do vaših osebnih nastavitvev. Shranite lahko 4 uporabniške profile.

Hrbtna stran daljinskega upravljalnika

Na hrbtni strani daljinskega upravljalnika lahko izberete posamezne funkcije.

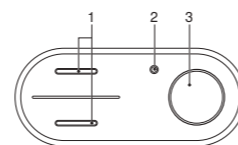
- 1 Predal za baterijo
- 2 LCD-zaslon
- 3 Tipke s puščico <navzgor>/<navzdol>, <levo>/<desno>



Stranska tipkovnica

Prek stranske tipkovnice lahko upravljate funkcije straniščne školjke s prho.

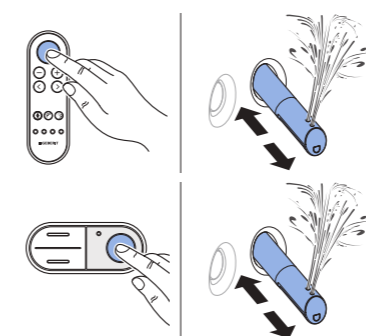
- 1 Tipki <navzgor>/<navzdol>
- 2 LED-dioda za prikaz stanja
- 3 Tipka <Prha>



Upravljanje naprave

Uporaba prhe za analni predel

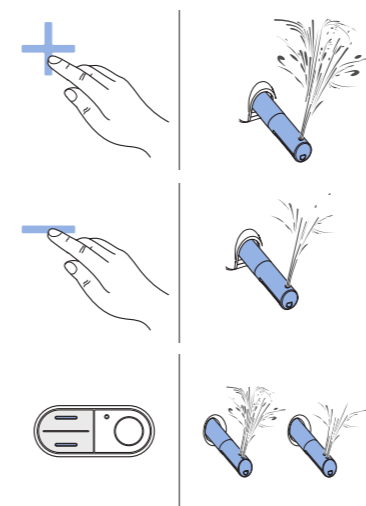
Pritisnite tipko <Prha>, da vklopite prho za analni predel.



i Znova pritisnite tipko <Prha>, da predčasno končate postopek prhanja.

Nastavljanje jakosti pršnega curka

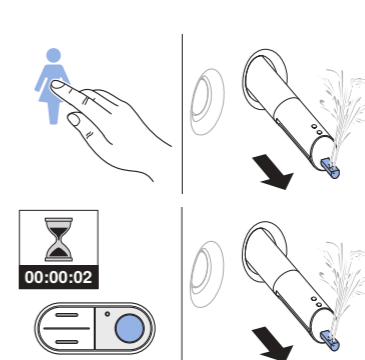
Pritisnite tipko <+>/<navzgor> ali <->/<navzdol>, da postopno povečate ali zmanjšate jakost pršnega curka.



i Nastavite lahko 5 stopenj jakosti pršnega curka.

Uporaba damske prhe

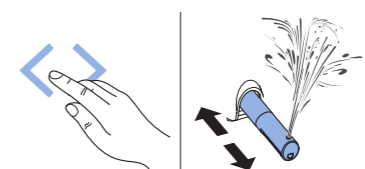
Pritisnite tipko <Damska prha> ali za 2 sekundi pritisnite tipko <Prha>, da vklopite damsko prho.



i Znova pritisnite tipko <Damska prha> ali <Prha>, da predčasno končate postopek prhanja.

Nastavljanje položaja pršne ročice

Pritisnite tipko <levo> ali <desno>, da premaknete pršno ročico naprej ali nazaj.



Vklop nihajočega premikanja

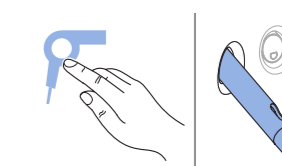
Hkrati pritisnite tipki <levo> in <desno>, da zaženete nihajoče premikanje.



i Znova pritisnite tipki, da predčasno izklopite nihajoče premikanje.

Uporaba fena

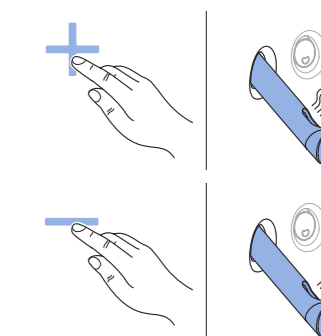
Pritisnite tipko <Fen>, da vklopite fen.



i Znova pritisnite tipko <Fen>, da izklopite fen.

Nastavitev moči zraka fena

Ko je fen vklopljen, pritisnite tipko <+> ali <->, da postopno povečate ali zmanjšate moč zraka fena.



i Moč zraka fena lahko nastavite v 5 stopnjah.